

Тест по теме: Столбчатые диаграммы и графики

Вариант 1.

ТЕСТ 48

1 В классе 25 учеников. С помощью столбчатой диаграммы (рис. 5) выясните, сколько в классе девочек.

- 1) 12 девочек
- 2) 13 девочек
- 3) 14 девочек
- 4) другой ответ

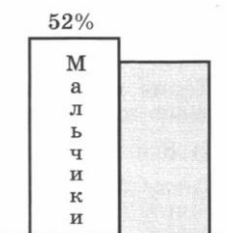


Рис. 5

2 За два дня продано некоторое количество товара. Используя столбчатую диаграмму на рисунке 6, выясните, сколько процентов товара продано в первый день.

- 1) 42%
- 2) 52%
- 3) 58%
- 4) другой ответ

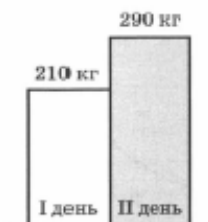


Рис. 6

3 Резервуар водонапорной башни наполняется за 4 ч. На рисунке 7 приведён график наполнения резервуара. Какая часть резервуара наполнилась за первые 3 ч? Ответ выразить в процентах.

- 1) 80%
- 2) 87,5%
- 3) 90%
- 4) другой ответ

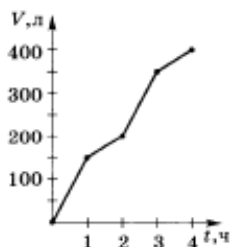


Рис. 7

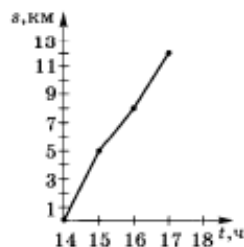


Рис. 8

5 На рисунке 9 приведён график изменения температуры воздуха в течение суток. Измерения проводились каждые 2 ч. Сколько часов температура была выше нуля?

- 1) 10 ч
- 2) 12 ч
- 3) 14 ч
- 4) другой ответ

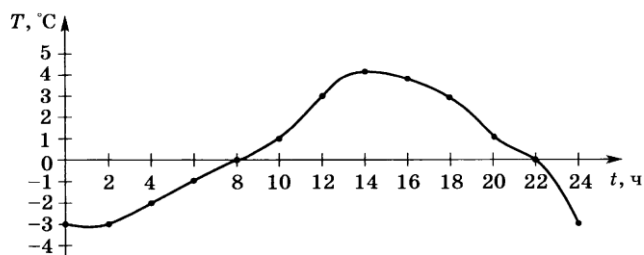


Рис. 9

Тест по теме: Столбчатые диаграммы и графики

Вариант 2.

1 В классе 25 учеников. С помощью столбчатой диаграммы (рис. 14) выясните, сколько в классе мальчиков.

- 1) 21 мальчика
- 2) 22 мальчика
- 3) 23 мальчика
- 4) другой ответ



Рис. 14

2 За два дня продано некоторое количество товара. Используя столбчатую диаграмму на рисунке 15, выясните, сколько процентов товара продано во второй день.

- 1) 15%
- 2) 30%
- 3) 70%
- 4) другой ответ

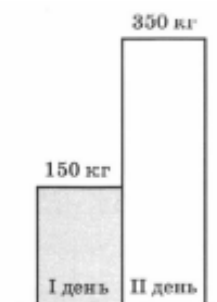


Рис. 15

3 Резервуар водонапорной башни наполняется за 4 ч. На рисунке 16 приведён график наполнения резервуара. Какая часть резервуара наполнилась за первый час? Ответ выразить в процентах.

- 1) 36,5%
- 2) 36%
- 3) 15%
- 4) другой ответ

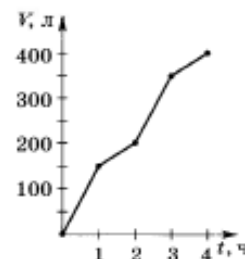


Рис. 16

4 На рисунке 17 приведён график движения пешехода в течение трёх часов. Чему равна средняя скорость пешехода с 11.00 до 13.00?

- 1) 4,5 км/ч
- 2) 4 км/ч
- 3) 3,5 км/ч
- 4) другой ответ

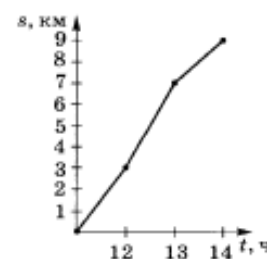


Рис. 17

5 На рисунке 18 приведён график изменения температуры воздуха в течение суток. Измерения проводились каждые 2 ч. Сколько часов температура была ниже нуля?

- 1) 10 ч
- 2) 12 ч
- 3) 14 ч
- 4) другой ответ

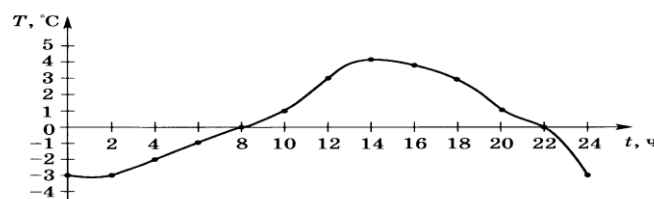


Рис. 18

Бланк ответа

1 2 3 4 5

Бланк ответа

1 2 3 4 5

Тест по теме: Столбчатые диаграммы и графики Вариант 3.

ТЕСТ 48

1 В классе 25 учеников. С помощью столбчатой диаграммы (рис. 23) выясните, сколько в классе девочек.

- 1) 14 девочек
- 2) 13 девочек
- 3) 12 девочек
- 4) другой ответ

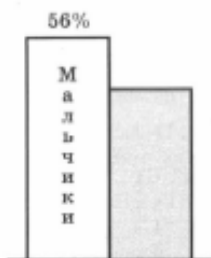


Рис. 23

2 За два дня продано некоторое количество товара. Используя столбчатую диаграмму на рисунке 24, выясните, сколько процентов товара продано в первый день.

- 1) 22%
- 2) 44%
- 3) 56%
- 4) другой ответ

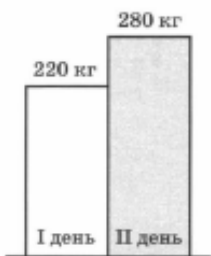


Рис. 24

3 Резервуар водонапорной башни наполняется за 5 ч. На рисунке 25 приведён график наполнения резервуара. Какая часть резервуара наполнилась за первые 4 ч? Ответ выразить в процентах.

- 1) 87,5%
- 2) 85%
- 3) 75%
- 4) другой ответ

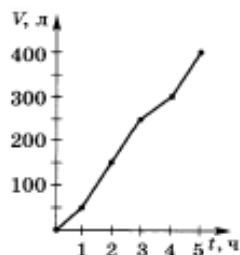


Рис. 25

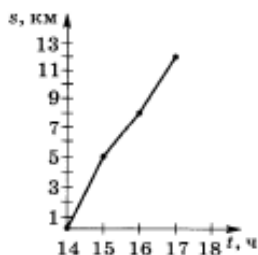


Рис. 26

5 На рисунке 27 приведён график изменения температуры воздуха в течение суток. Измерения проводились каждые 2 ч. Сколько часов температура была выше нуля?

- 1) 4 ч
- 2) 8 ч
- 3) 22 ч
- 4) другой ответ

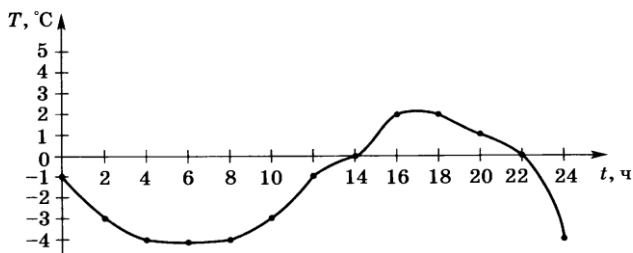


Рис. 27

Тест по теме: Столбчатые диаграммы и графики Вариант 4.

ТЕСТ 48

1 В классе 25 учеников. С помощью столбчатой диаграммы (рис. 32) выясните, сколько в классе мальчиков.

- 1) 5 мальчиков
- 2) 18 мальчиков
- 3) 20 мальчиков
- 4) другой ответ



Рис. 32

2 За два дня продано некоторое количество товара. Используя столбчатую диаграмму на рисунке 33, выясните, сколько процентов товара продано в первый день.

- 1) 24%
- 2) 38%
- 3) 76%
- 4) другой ответ

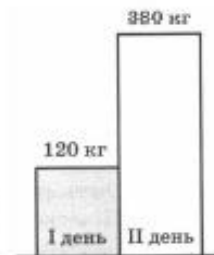


Рис. 33

3 Резервуар водонапорной башни наполняется за 5 ч. На рисунке 34 приведён график наполнения резервуара. Какая часть резервуара наполнилась за первые 3 ч? Ответ выразить в процентах.

- 1) 62,5%
- 2) 87,5%
- 3) 90%
- 4) другой ответ

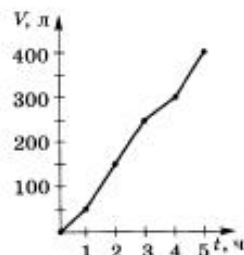


Рис. 34

4 На рисунке 35 приведён график движения пешехода в течение трёх часов. Чему равна средняя скорость пешехода с 12.00 до 14.00?

- 1) 2 км/ч
- 2) 3 км/ч
- 3) 6 км/ч
- 4) другой ответ

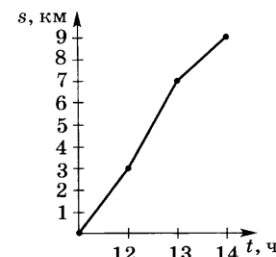


Рис. 35

5 На рисунке 36 приведён график изменения температуры воздуха в течение суток. Измерения проводились каждые 2 ч. Сколько часов температура была ниже нуля?

- 1) 8 ч
- 2) 16 ч
- 3) 14 ч
- 4) другой ответ

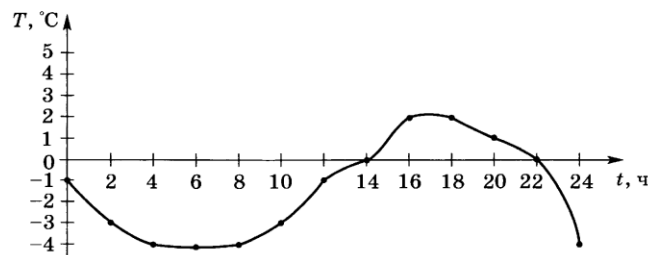


Рис. 36

Бланк ответа

1 2 3 4 5

Бланк ответа

1 2 3 4 5